

Récessions, marché du travail et santé

Mathilde Godard

Chargée de recherche au CNRS, GATE

Université Ouverte, Lyon

Santé, travail et trajectoires professionnelles

Contexte : la santé au travail et l'amélioration des conditions de travail sont des enjeux majeurs de la politique sociale.

- réduire les accidents et maladies professionnelles
- prévenir la pénibilité, l'usure prématurée due au travail et la dégradation de la santé et leurs conséquences en termes de désinsertion professionnelle ou de départs précoces.

Au delà de la santé au travail, **les chocs sur la trajectoire professionnelle – anticipés ou réels – sont des déterminants importants de la santé.**

Des questions qui prennent une dimension nouvelle dans le contexte :

- de forte incertitude sur le marché du travail depuis les années 1980
- de la crise économique récente liée à l'épidémie de Covid-19
- de vieillissement de la population

Travaux effectués : Trajectoires professionnelles et santé

Quels effets sur la santé des chocs – anticipés ou réels – dans les trajectoires professionnelles ?

Travaux existants :

- Perte d'emploi ▶ Sullivan and Von Wachter (2009)

Travaux effectués :

- *Fin de carrière* : passage à la retraite.
- *En milieu de carrière* : un choc anticipé, i.e. peur de perdre son emploi.
- *Début de carrière* : entrée sur le marché du travail lors d'une crise économique.

Passage à la retraite et santé

Contexte

- Réformes visant à allonger la vie active dans les pays de l'OCDE.
- Avec quels effets pour la santé des séniors ?
- Pas de consensus dans la littérature.
- Intérêt pour un comportement qui peut être modifié à court-terme, et précède les problèmes de santé se développant à plus long-terme.

Quel impact du passage à la retraite sur le poids ?

Résultats (Survey of Health, Ageing, and Retirement in Europe, 2004-2010)

- Le passage à la retraite augmente le risque d'obésité chez les hommes.
- Effet hétérogène : chez ceux qui exerçaient un emploi exigeant du point de vue physique et ceux déjà en surpoids.

Insécurité de l'emploi et santé

Contexte : Le sentiment d'insécurité de l'emploi n'a cessé de croître en Europe depuis les années 1980s.

L'insécurité de l'emploi détériore-t-elle la santé des salariés ?

Résultats (Enquête Européenne sur les Conditions de Travail, 2010) :

- La peur de perdre son emploi détériore la santé de manière spécifique : maux de tête, fatigue oculaire et problèmes de peau.

Entrée sur le marché du travail en période de crise économique

L'entrée sur le marché du travail en période de crise économique détériore-t-elle la santé à long-terme ?

Mécanismes :

- (i) Effet négatif et persistant sur les salaires, les trajectoires professionnelles et la qualité de l'emploi. ▶ Oeropoulos
- (ii) Le salaire, les périodes de chômage, et la qualité de l'emploi sont autant de déterminants de l'état de santé.

Résultats (British General Household Survey, 1986-2001)

- Entrer sur le marché du travail lors du premier choc pétrolier (1974-1976) est particulièrement délétère pour la santé des femmes.

Crises économiques et santé

Quels liens entre crises économiques et santé des individus ?

- **À court terme, en population générale, procyclicité de la mortalité** (Ruhm (2000) : "Are recessions good for your health?"). [▶ Ruhm](#)
- Un constat empirique robuste, et largement répliqué.
- Quels mécanismes entre fluctuations économiques et santé à court-terme ?

Quels mécanismes entre fluctuations économiques et santé à court-terme ?

Demande de santé lorsque l'activité économique se ralentit :

- Chocs sur revenu, patrimoine, situation sur le marché du travail \Rightarrow effets potentiellement néfastes sur la santé. ▶ Récessions
- En parallèle, une augmentation du temps de loisir :
 - qui rend moins coûteuses les activités "productrices de santé" – exercice physique, régime alimentaire sain etc. (modèle de Grossman, 1972).
 - et peut augmenter les transferts en temps aux personnes âgées.
- Autres facteurs liés au ralentissement de l'activité économique : baisse de la pollution et du trafic routier.

Offre de santé supposée fixe à court-terme.

Quels mécanismes entre fluctuations économiques et santé à court-terme ?

Un paradoxe apparent

- Comment réconcilier l'effet bénéfique d'une crise économique (au niveau macro) avec l'effet délétère de la situation sur le marché du travail (au niveau individuel) ?
- L'effet bénéfique de la récession (au niveau macro) ne peut être réconcilié avec l'effet délétère de la perte d'emploi (au niveau individuel) **que s'il n'est pas concentré chez ceux qui perdent leur emploi.**
 - Miller et al. (2008) : la majorité des morts évitées lors des récessions résultent d'une réduction de la mortalité chez les plus de 80 ans.
 - La fluctuation de la qualité des soins avec l'activité économique pourrait être un mécanisme important (offre de travail des infirmières contra-cyclique).

Des questions laissées en suspens

Quels liens entre crises économiques, marché du travail, et santé des individus, à court et à long terme ?

- (i) À court terme : **mécanismes et inégalités de santé.**
 - **Existe-il des populations vulnérables dont la santé se détériore en temps de crise ? Quelle est l'importance de la situation sur le marché du travail dans la vulnérabilité – en termes de santé – à une crise économique ?**
- (ii) Quels effets à **long terme** d'une crise économique, à différents moments de la carrière professionnelle ?

Merci de votre attention !

[Retour à la présentation](#)

Figure 1 – Estimate of the Decline in Annual Earnings due to Job Displacement
(Sample of Men in Stable Employment 1974-1979, Firm 1979 Employment ≥ 50 ,
Born 1930-1959, Work in PA Labor Force Every Year 1980-1986)

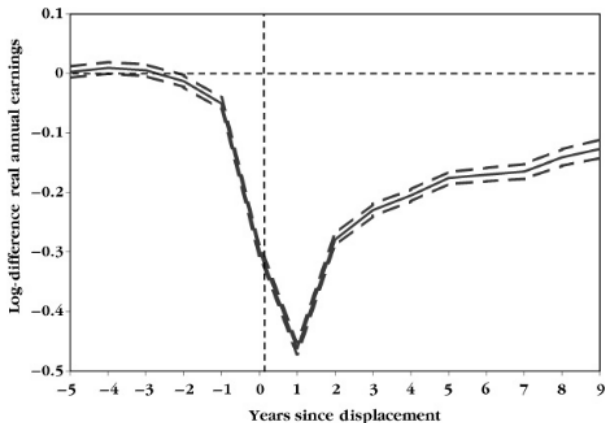
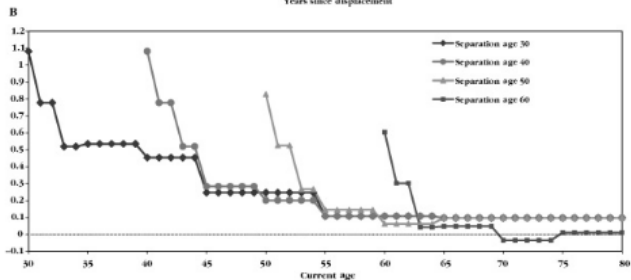
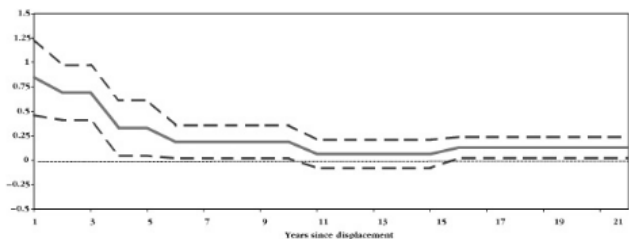


Figure 2 – The Effect of Displacement on Log-Odds of Death by Years since Displacement (Sample of Men in Stable Employment 1974–1979, Firm 1979 Employment ≥ 50 , No Further Presence Restriction in PA Labor Market)

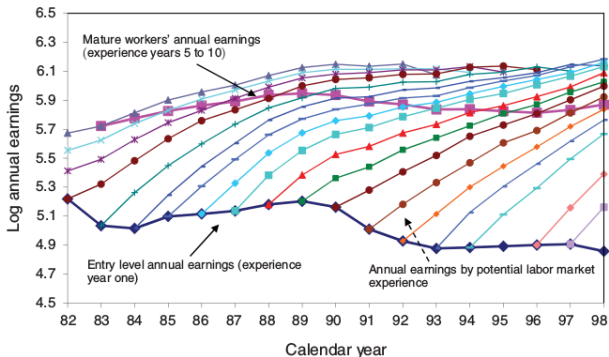


Oeropoulos et al. (2010)

The Short- and Long-Term Career Effects of Graduating in a Recession

Retour à la présentation

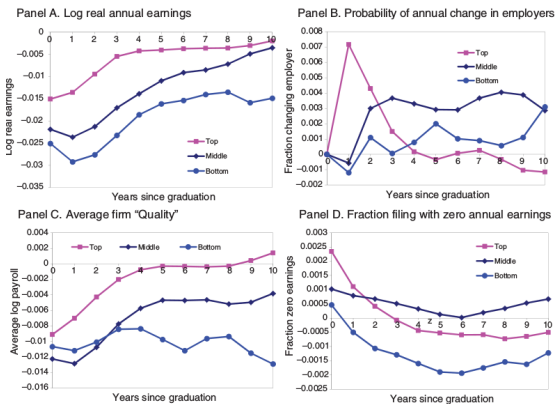
Figure 3 – Mature and Entry Level Earnings and Experience Profiles by Graduation Year



Oeropoulos et al. (2010)

The Short- and Long-Term Career Effects of Graduating in a Recession

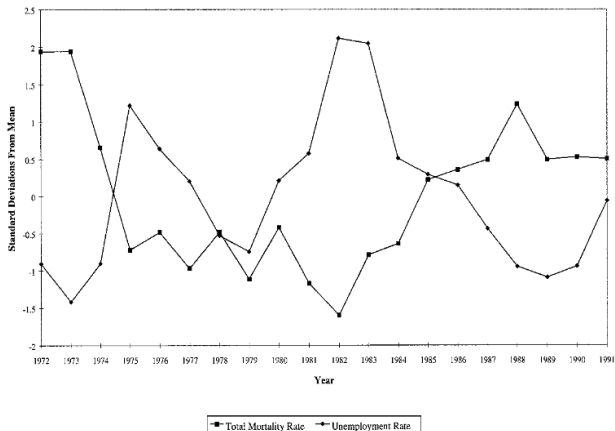
Figure 4 – Persistent Effects of the Regional Unemployment Rate in the Year of Graduation on Annual Earnings, Job Mobility, Employment, and Firm Quality for Workers with Different Predicted Earnings Based on College and Major



Instantaneous effect of the business cycle on mortality

▸ [Retour à la présentation](#)

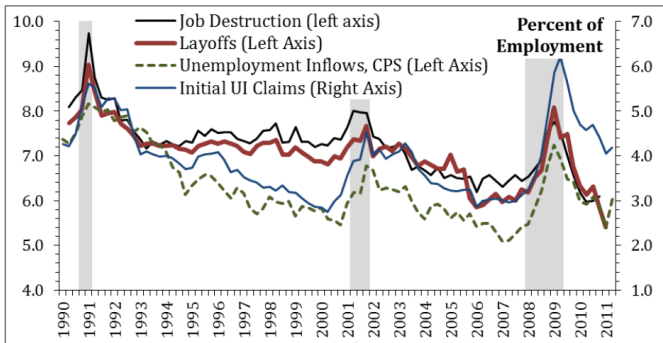
Figure 5 – Total mortality and unemployment rate (detrended and normalized) in the US, 1972-1991



Recessions and job loss

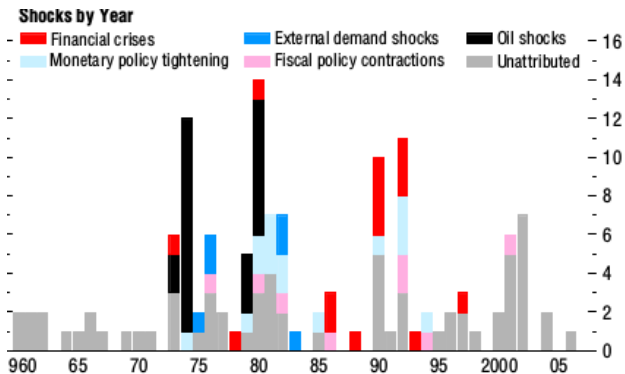
[← Retour à la présentation](#)

Figure 6 – Layoffs, Unemployment Inflows, Job Destruction, and Initial Claims for Unemployment Insurance Benefits, Quarterly Rates, 1990 to 2011Q2



A Brief History of (Recent) Economic Crises

Figure 7 – Temporal evolution of recessions by shock



Source : IMF